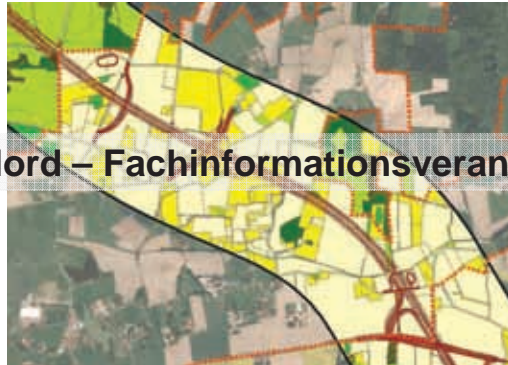




## Neubau der A 33

von der A 1 (nördlich Osnabrück) bis zur A 33/B 51n (OU Belm)



Bürgerdialog A 33 Nord – Fachinformationsveranstaltung 12.02.2014

### Landschaftspflegerischer Begleitplan Biotopbewertung / Vermeidungsmaßnahmen



**Planungsgruppe Umwelt**  
Stiftstraße 12 · D-30159 Hannover  
Tel.: 0511/ 51 94 97 80 Fax: 0511/ 51 94 97 83  
E-Mail: h.runge@planungsgruppe-umwelt.de



**Simon & Widdig GbR -**  
Büro für Landschaftsökologie  
Luise-Berthold-Str. 24 35037 Marburg  
Tel. 06421-350550 Fax 06421-350990  
E-Mail: matthias.simon@simon-widdig.de

Neubau der A 33 von der A 1 (nördlich Osnabrück) bis zur A 33/B 51n (OU Belm) Bürgerdialog 12.02.2014



Gegenstand der  
Eingriffsregelung  
§ 14 BNatSchG

#### Operationalisierung / Beurteilungsaspekte

Leistungs-  
und  
Funktions-  
fähigkeit  
des  
Naturhaushalts

**Boden**

- Biotopentwicklungspotenzial
- Archivfunktion
- ••••

**Wasser**

- Grundwasserneubildung
- Überschwemmungsgebiete
- ••••

**Klima / Luft**

- Kaltluftentstehungsgebiete
- Kaltluftleitbahnen
- ••••

**Pflanzen u. Tiere**

- Biotoptypen
- Habitate ausgewählter Tierarten
- ••••

**Landschafts-  
bild**

**Landschaftsbild**

- Vielfalt, Eigenart, Naturnähe  
(Landschaftsbildeinheiten)

Neubau der A 33 von der A 1 (nördlich Osnabrück) bis zur A 33/B 51n (OU Belm) Bürgerdialog 12.02.2014



## Bezugsräume



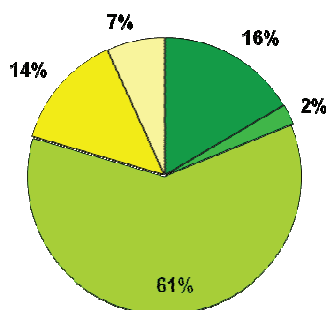
- Waldlandschaft des Wallenhorster Berglandes
- Niederungen der Ruller Flut / Nette einschl. Nebengewässer
- Wald-Feldflurlandschaft des Schleddehauser Hügellandes

Neubau der A 33 von der A 1 (nördlich Osnabrück) bis zur A 33/B 51n (OU Belm) Bürgerdialog 12.02.2014

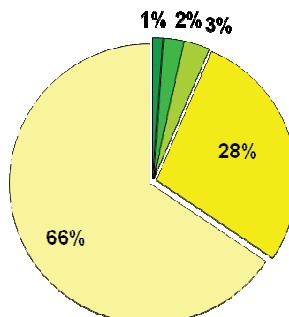


## Biotopwertigkeiten innerhalb der Bezugsräume

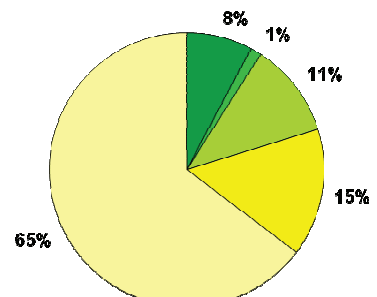
Waldlandschaft des Wallenhorster Berglandes



Niederungen der Ruller Flut / Nette einschl. Nebengewässer



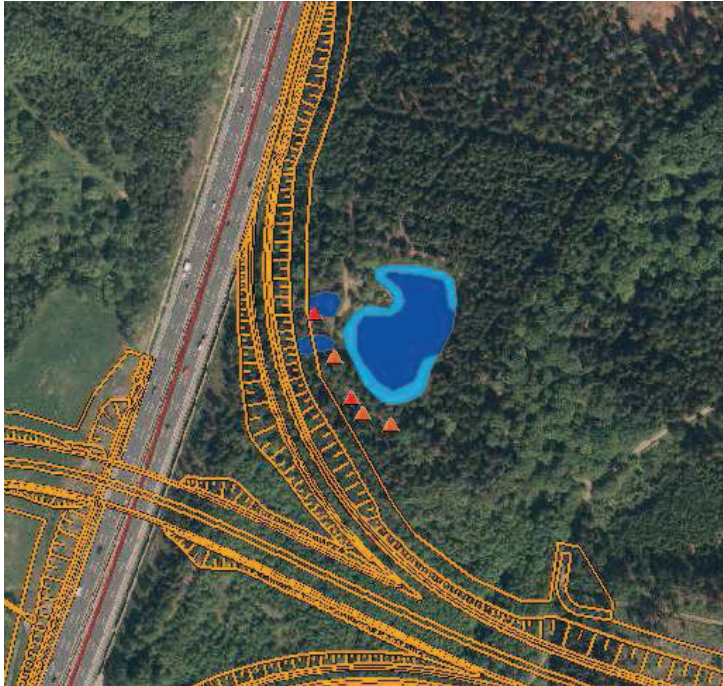
Wald-Feldflurlandschaft des Schleddehauser Hügellandes



### Biotopbewertung

- sehr hoch
- hoch
- mittel
- gering
- sehr gering

Neubau der A 33 von der A 1 (nördlich Osnabrück) bis zur A 33/B 51n (OU Belm) Bürgerdialog 12.02.2014



### Konflikt Rampe A 1

- Inanspruchnahme von Kammolchlebensräumen
- Zerschneidung

### Lösungsvorschlag

- Trassenoptimierung
- Leit- und Sperreinrichtungen
- Habitatoptimierung im Umfeld
- (Querungshilfe)



Neubau der A 33 von der A 1 (nördlich Osnabrück) bis zur A 33/B 51n (OU Belm) Bürgerdialog 12.02.2014



### Konflikt Waldgebiet Frankensundern

- Zerschneidung von Fledermausflugrouten / Nahrungshabitaten
- Verlust, Zerschneidung von Waldlebensräumen

### Lösungsvorschlag

- Grünbrücken als Querungshilfen
- Leit- und Sperreinrichtungen



Neubau der A 33 von der A 1 (nördlich Osnabrück) bis zur A 33/B 51n (OU Belm) Bürgerdialog 12.02.2014



Foto: Brinkmann et al 2012

## Irritations- und Kollisionsschutz Fledermäuse



Neubau der A 33 von der A 1 (nördlich Osnabrück) bis zur A 33/B 51n (OU Belm) Bürgerdialog 12.02.2014